

Samenwerken in de wijk



Miranda Laurant & Saskia Sleijster

Nijmegen, 25 juni 2019

Workshop: het creëren van een optimale netwerkcultuur



Doel: het creëren van een gezonde, vitale wijk, waarbij inwoners de juiste zorg, op het juiste moment, op de juiste plaats en door de juiste persoon ontvangen.

Netwerk: verbinden informele en formele netwerk

Hoe start je?

- Praktijkvoorbeelden
- Proeftuinen

Workshop: het creëren van een optimale netwerkcultuur



Participatie actieonderzoek

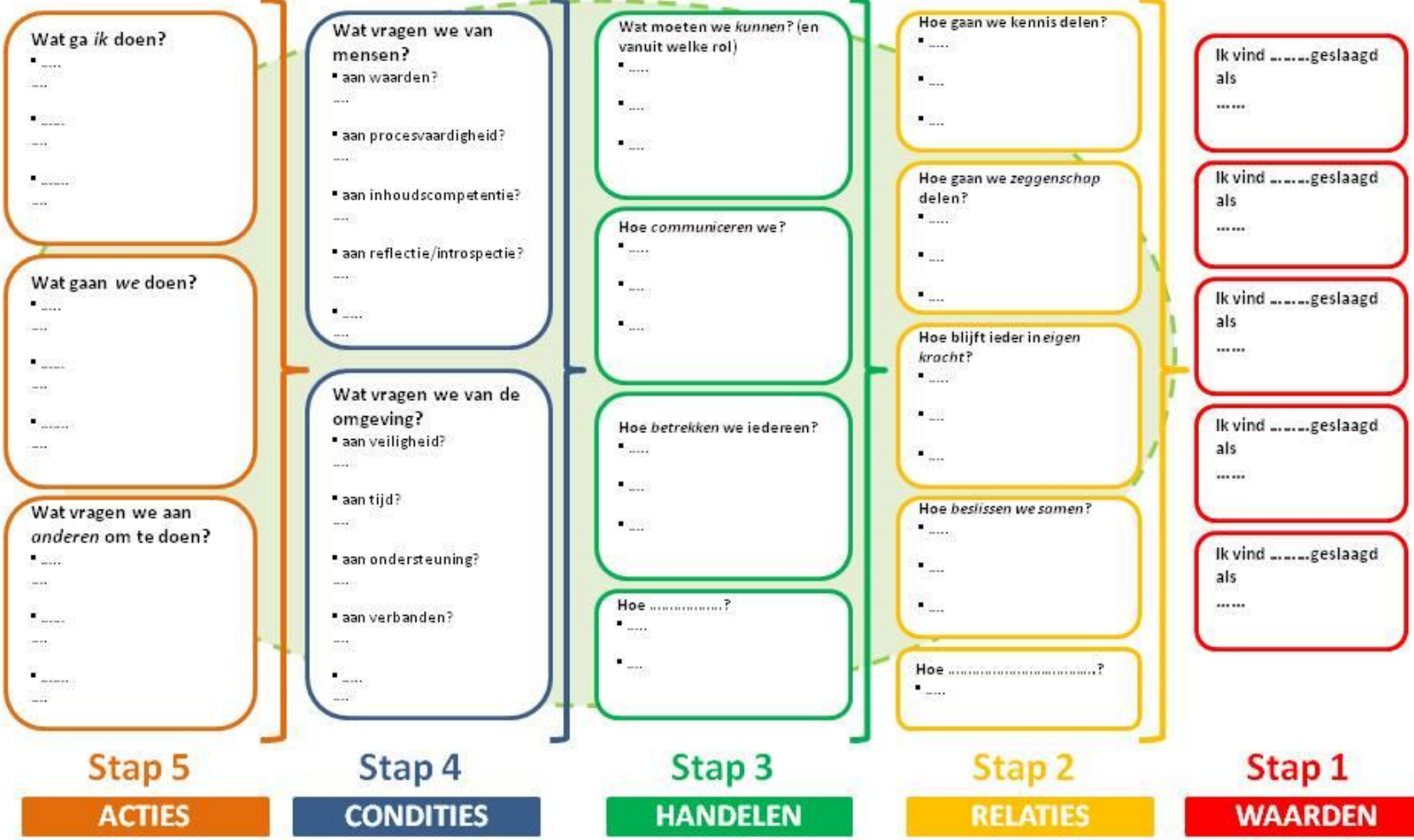
1. Overleg met stakeholders
2. Start bijeenkomst (2x)
3. Belronde
4. Actieleergroep & Projectgroep
 - # Partnerschapskaart
 - # Wijkprofiel (data-dialoog-doen)

Invulkaart Partnerschap v2.0

versie ingevuld door _____

<https://vimeo.com/119322688>

acties + voorwaarden + samenwerking = succes



De logisch model voor praktijk gebaseerd op: Hoek, M.L. (2006). Partnering with patients: a concept ready for action. Journal of Advanced Nursing, 56, 139-148.

Bij gebruik in kleur afdrucken op A3-formaat of groter!

Tot stand gekomen door een partneractie van HAN Sociaal, EMSO+, CSO, Zorgbelang, met steun van ZonMW en Nationaal Programma Oudere zorg.

Invulkaart Partnerschap v2.0



versie ingevuld door _____

acties + **voorwaarden** + **samenwerking** =

Wat ga ik doen?

- leefstijlcentrum promoten.
- mensen centraal stellen en verbinden.
- positieve gezondheid eigen maken, tot een vorm van levenskunst verheffen
- voldoende kennis, vaardigheden en middelen om positief te leven
- Participeren in laagdrempelige activiteiten, waar open samenleving is.

Wat gaan we doen?

- samenwerken aan commitment
- Professionals aan elkaar koppelen
- weten van elkaar waar specialisatie ligt.
- Netwerkborels, bibliotheek: inhoudelijke info (pijn): kennis delen, preventie, behandelen
- lezingen geven
- Netwerk & kennis open stellen, infoavond
- activiteiten organiseren.
- bijeenkomsten bijwonen.
- blijven leren en evalueren.
- Men elkaar opzoekt voor overleg
- Gelijkaardige samenwerking vanuit verschillende disciplines

Stap 5
ACTIES

Wat vragen we van mensen? aan waarden?
integriteit, transparantie, respect
aan procesvaardigheid?
eigen initiatief, zelfkennis, innoveren

aan inhoudscompetentie?

- eigen vak en grenzen kennen
- Aan reflectie/introspectie?
- jezelf en grenzen kennen
- Als zorgverleners en vrijwilligers de 'beste' samenwerking zoeken voor de betreffende cliënt

Wat vragen we van de omgeving?

Aan veiligheid? aan tijd?

- Een kritische constructieve houding, positieve feedback,
- doorverwijzingen.

aan ondersteuning?

- subsidie,
- financiële ondersteuning van gemeente.

Aan samenwerkingsverbanden.

- Gelijkaardige samenwerking vanuit verschillende disciplines. elkaar opzoeken en vinden.
- geen hokjes denken maar maatwerk. We leren van elkaar en elkaar inspireren
- Er korte lijntjes zijn met de gemeente en media.

Stap 4
CONDITIES

Wat moeten we kunnen? (en vanuit welke rol)

- mens centraal stellen holistisch en zingeving
- als ik goed in staat ben om andere vragen dan eigen vakgebied door te verwijzen naar de juiste plek/organisatie/hulpverlener /activiteit
- als ik goed zicht heb op wat er allemaal is in Wijchen
- Als ander zorg/hulpverleners ook meer overtuigd zijn van het nut van samenwerking en onderlinge communicatie
- Als er meer onderlinge verbinding is
- elkaars werk sterke en zwakke kanten leren kennen.

Hoe betrekken we iedereen?
via communicatie, leefstijlcentrum als meetingpoint, sociaal media

Hoe communiceren we?
digitaal, lezingen, workshops, bijeenkomsten positieve gezondheid.

Stap 3
HANDELEN

Hoe gaan we kennis overleg
Door overleg

Hoe gaan we zeggenschap delen?
HAN, actieleergroep overleg leefstijlcentrum .

Hoe blijft ieder in eigen kracht?
respectvol naar ieders kwaliteiten en kracht/inbreng.

Hoe beslissen we samen?
door overleg

Stap 2
RELATIES

wijknetwerk is geslaagd als.....

- Zowel zorg als welzijn professionals elkaar beter kunnen vinden.
- Er betere communicatie tussen professionals is.
- Er minder eenzaamheid is onder alle leeftijden!
- Mensen weten waar ze op af kunnen stappen als ze vragen hebben hoe ze gezonder in de samenleving kunnen staan/gaan.
- Als er een papieren compacte sociale kaart op wijkniveau is, juist ook voor de burgers.
- Personen bereiken die mee willen werken aan gezondheidsactiviteiten
- Bereiken van kwetsbare groepen zoals mensen met eenzaamheid.
- Als een multidisciplinaire acties plaatsvinden.
- Als er inzicht is in bestaande projecten en activiteiten.
- Als er concrete acties plaatsvinden waaraan mensen zich kunnen verbinden.
- Professionals werken optimaal samen gericht op preventie van gezondheidsproblemen. Ook mensen met een lage SES kunnen meedoen aan de samenleving.
- Als we elkaar weten te vinden in de wijk, aanspreekpunt, (social kaart).
- Professionals en bewoners toegerust zijn op en hulp durven vragen bij het omgaan met anderstaligen
- Privacy wetgeving geen belemmering is (eigenlijk een randvoorwaarde?)
- Interprofessioneel werken een boost heeft gekregen

Stap 1
WAARDEN

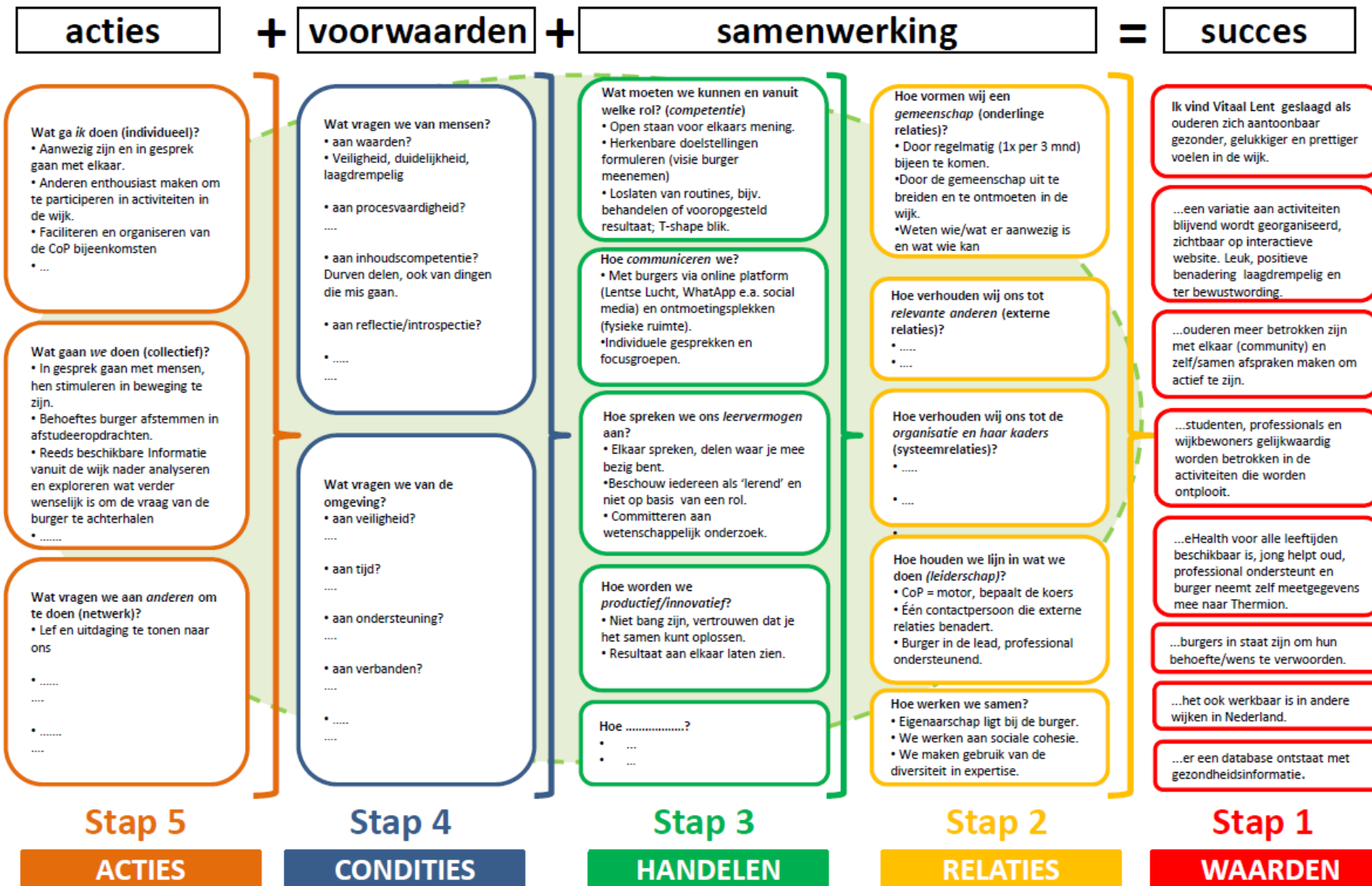
Dialogisch model oorspronkelijk gebaseerd op: Hook, M.L. (2006). Partnering with patients: a concept ready for action. Journal of Advanced Nursing, 56, 133-143

In kleur afdrucken op A3-formaat of groter!
<http://blog.han.nl/wmowerkplaatsnijmegen/partnerschapskaart>

Tot stand gekomen in een partnerschap van HAN Sociaal, EMGO+, CSO, Zorgbelang met steun van ZonMW en Nationaal Programma Ouderenzorg
Meer info: Erik Jansen, kenniscentrum HAN Sociaal, erik.jansen@han.nl

Partnerschapskaart Vitaal Lent

ingevuld door leden van de Community of Practice Vitaal Lent



Netwerkcultuur gaat niet zonder netwerkstructuur

Gezamenlijke visie/doel

Kartrekker / kwartiermaker met leiderschapskwaliteiten

Faciliteren in tijd en menskracht

Centraal aanspreekpunt (zichtbaarheid)

Stakeholders: wachten of starten (draagvlak is belangrijk, maar soms gewoon beginnen)

Ontmoetingen zijn belangrijk

Communicatie

Organiseer reflectie:

- Reflectie op eigen handelen, de samenwerking, en op verbeteringen (successen!)

Luisteren naar de ander / spreek dezelfde taal

“

**“Coming together
is a beginning
Keeping together
is progress
Working together
is success”**

Henry Ford

Aan de slag!

Het project 'Een sterk wijknetwerk: burgers, professionals, en onderwijs SAMEN!',

Eindproduct: (verwachte opleverdatum mei 2020)

Website met tools en kennisdocumenten om samen te werken in netwerken in de wijk/regio. De website bevat tevens links naar andere tools en kennisproducten.

Gefinancierd door Ministerie van VWS

Samenwerking:

- Lectoraat Organisatie van Zorg en Dienstverlening, HAN
- IQ healthcare, Radboudumc
- Stichting KOH

Aan de slag!

Tijdens de workshop hebben we geoefend met het invullen van de **partnerschapskaart**, maar de tijd was uiteraard veel te kort om deze volledig in te vullen. Het ging om een idee te krijgen van de waarde van de partnerschapskaart bij het komen tot een gezamenlijke netwerkcultuur (stap 1, waarden). Naast cultuur (deels ook stap 2 en 3: samenwerking) dienen ook afspraken over infrastructuur te worden gemaakt (stap 2 t/m 4) en concrete acties die worden opgepakt.

Hierbij een link naar de handleiding hoe de partnerschapskaart ingezet kan worden:
<https://blog.han.nl/werkplaatssociaaldomeinnijmegen/files/2014/04/MethodiekPartnerschapskaartDEF.pdf>

Noot: het tijdspad dat geschetst wordt om stap 1 te doorlopen is ambitieus. Dit is de belangrijkste stap in het proces, neem hiervoor ruim de tijd. Meestal zijn er enkele sessies nodig om gehele kaart in te vullen.

Aan de slag!

In de 'oefening' werd 'netwerk voor mensen met dementie' twee keer gekozen als voorbeeld om mee aan de slag te gaan. De volgende waarden zijn geformuleerd (ter inspiratie):

Ik vind het netwerk voor mensen met dementie geslaagd als....

- de oudere met dementie prettig en gelukkig in eigen omgeving kan blijven wonen. OF
- de oudere met dementie prettig en gelukkig woont in een voor hem/haar best passende woonomgeving
- de mantelzorger als een gelijkwaardige partner in het netwerk functioneert
- de oudere met dementie kwalitatief de beste zorg en ondersteuning krijgt die nodig is
- de oudere met dementie optimaal participeert in de samenleving
- de omgeving betrokken is bij de oudere met dementie
- de oudere met dementie activiteiten wordt aangeboden die hem/haar laten genieten.

Eén van de praktijkvoorbeelden in Sterk Wijknetwerk is het DementieNet. Zie meer informatie over DementieNet op: <https://www.dementienet.com/>



Meer informatie:

Miranda.Laurant@han.nl

Saskia.Sleijster@han.nl